



Imagens ilustrativas

## Linha de Redutores ¼ Volta Série: SQT/S2QT – G2

**SANVEN Metalúrgica Ltda.**

Rua Plínio Salgado, 718, II Distrito Industrial  
CEP 13457-192, Santa Bárbara d'Oeste – SP

PABX (19)3463-5830

[www.sanven.com.br](http://www.sanven.com.br) – [sales@sanven.com.br](mailto:sales@sanven.com.br)

# Linha de Redutores 1/4 Volta - Série: SQT/S2QT – G2

## Aplicação

---

Abertura e fechamento manualmente de válvulas rotativas com movimento de 1/4 de volta (0° - 90°) tais como: Esfera, borboleta, Macho, etc.

Projetado para acionamento manual, e com acionamento elétrico sob consulta da Engenharia.

Muito empregado em Refinarias, Industrias Químicas, Setor Sucroalcooleiro, Plataformas, City-Gates e Saneamento.

## Características Técnicas / Construtivas

---

- Tipo: Coroa / Sem fim.
- Acionamento: Manual com Volante tubular aço carbono soldado.
- Eixo sem fim suportado por rolamentos axial de esferas.
- Coroa suportada por mancais auto lubrificantes.
- Carcaça / Coroa: Ferro Fundido Nodular GGG50.
- Eixo sem fim: Aço SAE 1045.
- Giro de 90° com ajuste de  $\pm 5^\circ$ .
- Lubrificação: Por Graxa especial a base Lítio.
- Temperatura de Trabalho: -0°C a +90°C.
- Grau de isolamento: IP67.
- Base: ISO 5211.
- Pintura interna e externa anticorrosiva.
- Sistema de trava por cadeado.
- Vida útil conforme NBR15827.
- Alto rendimento comprovado em memorial de cálculo e aferido em laboratório próprio.

## Opcionais

---

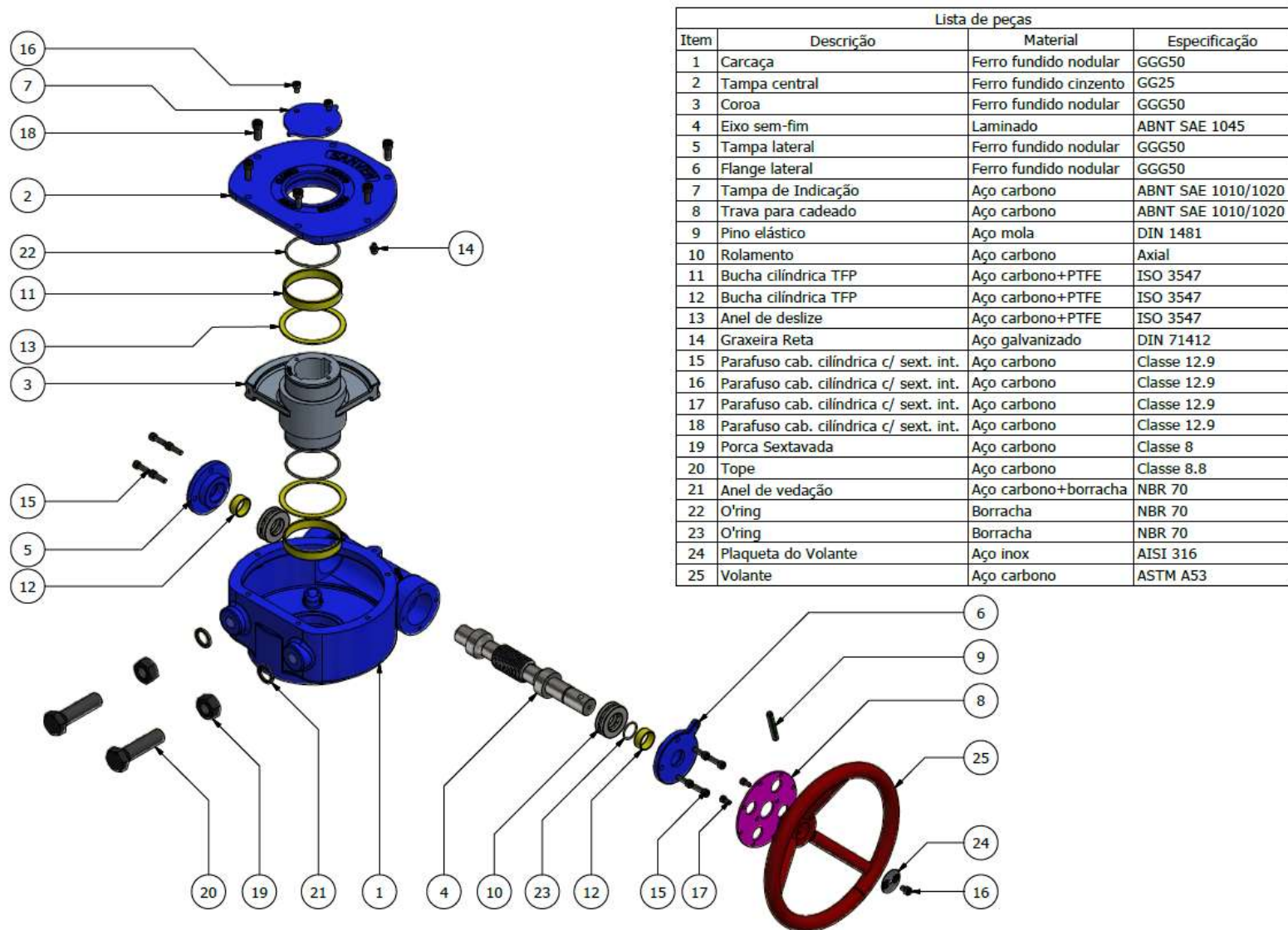
- Volante: Posições diferenciadas.
- Volantes intercambiáveis.
- Furo da coroa, outras geometrias (Ex. quadrado, estrelado, duplo D).
- Bases especiais conforme solicitação do cliente (Avaliação da Engenharia)
- Pinturas especiais

Tabela de Torques

Versões	Redução	Força Manual (N)	Dia. Volante (mm)	Número de Voltas Volante	Torque Entrada (Nm)	Rendimento (%)	Torque Saída (Nm)	Ø. Máx. Haste (mm)	Quadrado. Máx. Haste (mm)	Base ISO 5211	Peso (Kg)
<b>SQT2 G2-200</b>	50	360	200	13	36	24	432	36	25	F10 ou F12	8,3
<b>SQT2 G2-300</b>	50	360	300	13	54	24	648	36	25	F10 ou F12	8,3
<b>SQT3 G2-250</b>	90	360	250	23	45	26	1053	50	35	F12 ou F14	19
<b>SQT3 G2-300</b>	90	360	300	23	54	26	1264	50	35	F12 ou F14	19
<b>SQT3 G2-390</b>	90	360	390	23	70	26	1643	50	35	F12 ou F14	19
<b>SQT5 G2-450</b>	108	360	450	27	81	26	2274	72	51	F14 ou F16	27
<b>SQT5 G2-550</b>	108	360	550	27	99	26	2780	72	51	F14 ou F16	27
<b>SQT6 G2-640</b>	134	360	640	34	115	25	3859	80	56	F16 ou F25	56
<b>SQT6 G2-736</b>	134	360	736	34	132	25	4438	80	56	F16 ou F25	56
<b>SQT7 G2-772</b>	218	360	772	55	139	25	7600	120	85	F25 ou F30	90
<b>S2QT7 G2-772</b>	316	360	772	79	139	22	9600	120	85	F25 ou F30	109
<b>S2QT8 G2-772</b>	375	360	772	94	139	22	11450	120	85	F25 ou F30	120
<b>S2QT9 G2-772</b>	602	360	772	151	139	22	18100	180	127	F30 ou F35	187

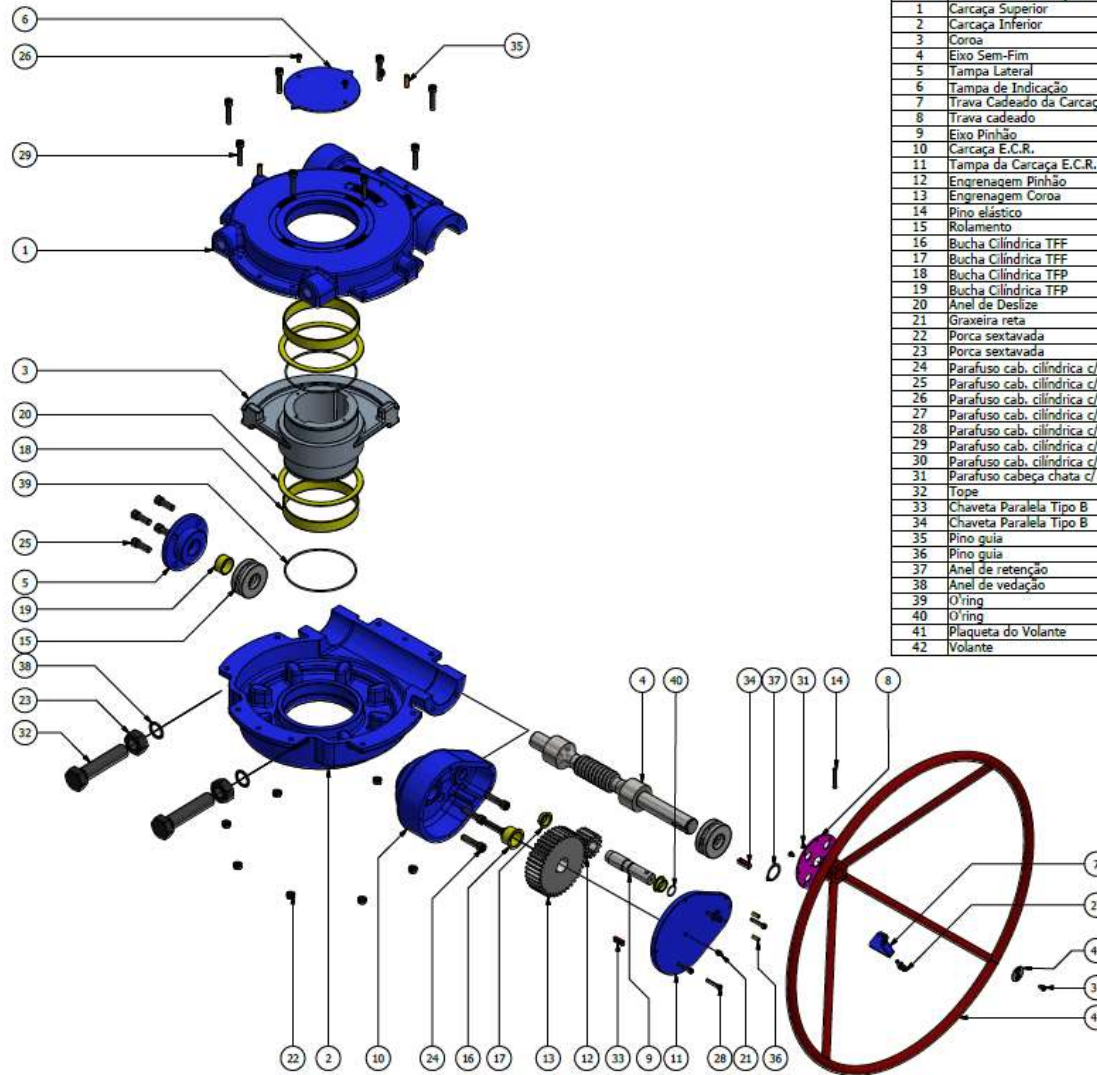
\* Recomendamos adotar fator de segurança mínimo de 15%

# VISTA EXPLODIDA REDUTOR SQT G2



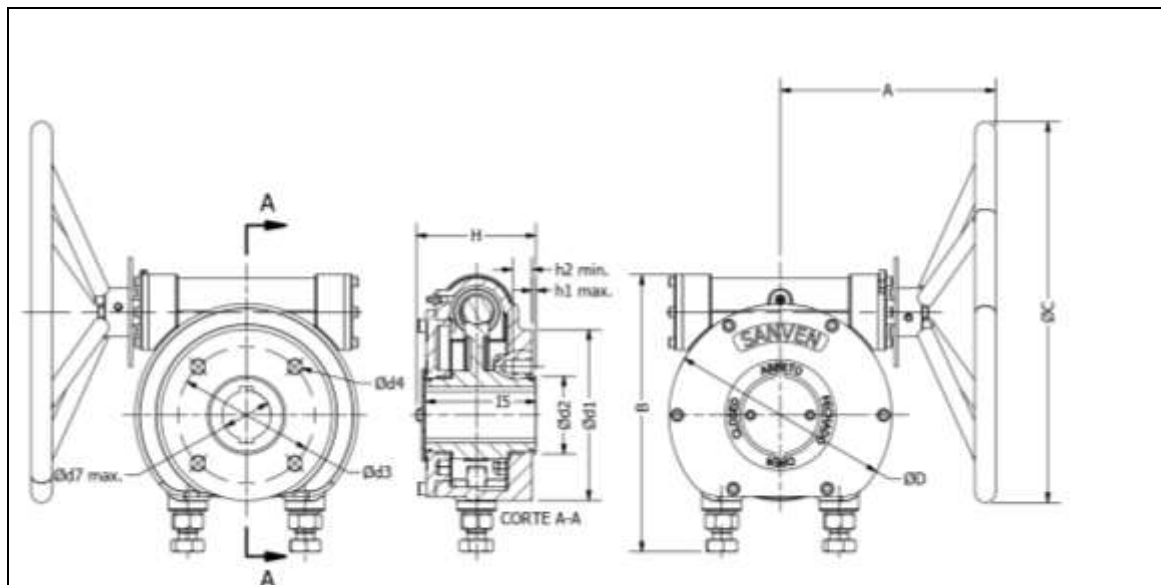
Lista de peças			
Item	Descrição	Material	Especificação
1	Carcaça	Ferro fundido nodular	GGG50
2	Tampa central	Ferro fundido cinzento	GG25
3	Coroa	Ferro fundido nodular	GGG50
4	Eixo sem-fim	Laminado	ABNT SAE 1045
5	Tampa lateral	Ferro fundido nodular	GGG50
6	Flange lateral	Ferro fundido nodular	GGG50
7	Tampa de Indicação	Aço carbono	ABNT SAE 1010/1020
8	Trava para cadeado	Aço carbono	ABNT SAE 1010/1020
9	Pino elástico	Aço mola	DIN 1481
10	Rolamento	Aço carbono	Axial
11	Bucha cilíndrica TFP	Aço carbono+PTFE	ISO 3547
12	Bucha cilíndrica TFP	Aço carbono+PTFE	ISO 3547
13	Anel de deslize	Aço carbono+PTFE	ISO 3547
14	Graxeira Reta	Aço galvanizado	DIN 71412
15	Parafuso cab. cilíndrica c/ sext. int.	Aço carbono	Classe 12.9
16	Parafuso cab. cilíndrica c/ sext. int.	Aço carbono	Classe 12.9
17	Parafuso cab. cilíndrica c/ sext. int.	Aço carbono	Classe 12.9
18	Parafuso cab. cilíndrica c/ sext. int.	Aço carbono	Classe 12.9
19	Porca Sextavada	Aço carbono	Classe 8
20	Tope	Aço carbono	Classe 8.8
21	Anel de vedação	Aço carbono+borracha	NBR 70
22	O'ring	Borracha	NBR 70
23	O'ring	Borracha	NBR 70
24	Plaqueta do Volante	Aço inox	AISI 316
25	Volante	Aço carbono	ASTM A53

# VISTA EXPLODIDA REDUTOR S2QT G2



Lista de peças				
Item	Descrição	Material	Especificação	
1	Carcasa Superior	Ferro fundido nodular	GGG50	
2	Carcasa Inferior	Ferro fundido nodular	GGG50	
3	Coroa	Ferro fundido nodular	GGG50	
4	Eixo Sem-Fim	Laminado	ABNT SAE 1045	
5	Tampa Lateral	Ferro fundido nodular	GGG50	
6	Tampa de Indicação	Aço carbono	ABNT SAE 1010/1020	
7	Trava Cadeado da Carcasa	Aço carbono	ASTM A36	
8	Trava cadeado	Aço carbono	ABNT SAE 1010/1020	
9	Eixo Pinhão	Laminado	ABNT SAE 1045	
10	Carcasa E.C.R.	Ferro fundido nodular	GGG50	
11	Tampa da Carcasa E.C.R.	Ferro fundido cinzento	GG25	
12	Engrenagem Pinhão	Laminado	ABNT SAE 1045	
13	Engrenagem Coroa	Laminado	ABNT SAE 1045	
14	Pino elástico	Aço mola	DIN 1481	
15	Rolamento	Aço carbono	Axial	
16	Bucha Cilíndrica TFF	Aço carbono+PTFE	ISO 3547	
17	Bucha Cilíndrica TFF	Aço carbono+PTFE	ISO 3547	
18	Bucha Cilíndrica TFP	Aço carbono+PTFE	ISO 3547	
19	Bucha Cilíndrica TFP	Aço carbono+PTFE	ISO 3547	
20	Anel de Deslize	Aço carbono+PTFE	ISO 3547	
21	Graxeira reta	Aço galvanizado	DIN 71412	
22	Porca sextavada	Aço carbono	Classe 8	
23	Porca sextavada	Aço carbono	Classe 8	
24	Parafuso cab. cilíndrica c/ sext. int.	Aço carbono	Classe 12.9	
25	Parafuso cab. cilíndrica c/ sext. int.	Aço carbono	Classe 12.9	
26	Parafuso cab. cilíndrica c/ sext. int.	Aço carbono	Classe 12.9	
27	Parafuso cab. cilíndrica c/ sext. int.	Aço carbono	Classe 12.9	
28	Parafuso cab. cilíndrica c/ sext. int.	Aço carbono	Classe 12.9	
29	Parafuso cab. cilíndrica c/ sext. int.	Aço carbono	Classe 12.9	
30	Parafuso cab. cilíndrica c/ sext. int.	Aço carbono	Classe 12.9	
31	Parafuso cabeça chata c/ sext. int.	Aço carbono	Classe 12.9	
32	Tope	Aço carbono	Classe 8.8	
33	Chaveta Paralela Tipo B	Aço carbono	ABNT SAE 1045	
34	Chaveta Paralela Tipo B	Aço carbono	ABNT SAE 1045	
35	Pino guia	Laminado	ABNT SAE 1045	
36	Pino guia	Laminado	ABNT SAE 1045	
37	Anel de retenção	Aço carbono	DIN 471	
38	Anel de vedação	Aço carbono+borracha	NBR 70	
39	O'ring	Borracha	NBR 70	
40	O'ring	Borracha	NBR 70	
41	Plaqueta do Volante	Aço inox	ATSI 316	
42	Volante	Aço carbono	ASTM A53	

# DIMENSIONAL REDUTOR SQT G2



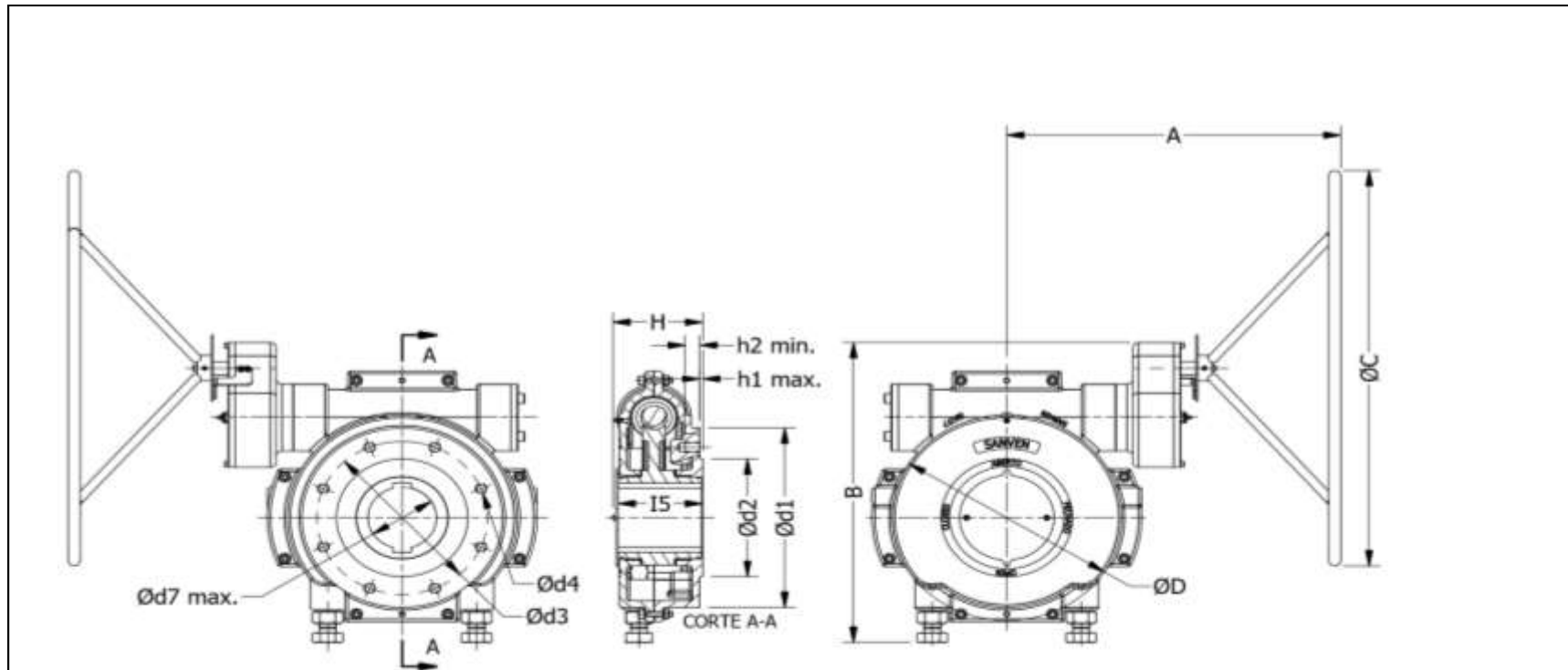
Dimensões em mm

Chaveta conforme norma DIN 6885

Base conforme ISO 5211

Modelo	$\varnothing d1$	$\varnothing d2$	$\varnothing d3$	$\varnothing d4$	h1 max.	h2 min.	$\varnothing d7$ max.	I5	H	A	B	$\varnothing C$	$\varnothing D$					
SQT2 G2-F10-200	150	70	102	M10x1,5 - 4x	3	15	36	97	106,2	165	187	200	150					
SQT2 G2-F10-300															167	300		
SQT2 G2-F12-200		85	125	M12x1,75 - 4x	3	18				165		200						
SQT2 G2-F12-300										167	300							
SQT3 G2-F12-250	175	85	125	M12x1,75 - 4x	3	18	50	113	122,5	211	284	250	228					
SQT3 G2-F12-300																	193	300
SQT3 G2-F12-390																	220	390
SQT3 G2-F14-250		100	140	M16x2 - 4x	4	24				211		250						
SQT3 G2-F14-300																193	300	
SQT3 G2-F14-390						220	390											
SQT5 G2-F14-450	210	100	140	M16x2 - 4x	4	24	72	108	117,2	254	308	450	264					
SQT5 G2-F14-550																	322	550
SQT5 G2-F16-450		130	165	M20x2,5 - 4x	5	30				254		450						
SQT5 G2-F16-550																322	550	
SQT6 G2-F16-640	300	130	165	M20x2,5 - 4x	5	30	80	146	155,2	330	382	640	353					
SQT6 G2-F16-736																	338	736
SQT6 G2-F25-640		200	254	M16x2 - 8x	5	24				330		640						
SQT6 G2-F25-736																338	736	
SQT7 G2-F25-772	350	200	254	M16x2 - 8x	5	24	120	148	168,2	461	518	772	545					
SQT7 G2-F30-772		230	298	M20x2,5 - 8x	5	30												

# DIMENSIONAL REDUTOR S2QT G2



Dimensões em mm

Chaveta conforme norma DIN 6885

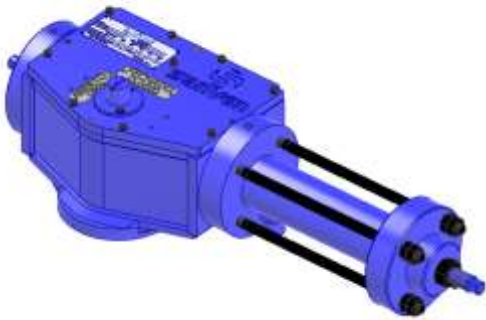
Base conforme ISO 5211

Modelo	$\varnothing d1$	$\varnothing d2$	$\varnothing d3$	$\varnothing d4$	h1 max.	h2 min.	$\varnothing d7$ max.	I5	H	A	B	$\varnothing C$	$\varnothing D$
S2QT7 G2-F25	350	200	254	M16x2 - 8x	5	24	120	148	156,7	585	585	772	401
S2QT7 G2-F30		230	298	M20x2,5 - 8x	5	30							
S2QT8 G2-F25	350	200	254	M16x2 - 8x	5	24	120	148	156,7	585	618	772	466
S2QT8 G2-F30		230	298	M20x2,5 - 8x	5	30							
S2QT9 G2-F30	415	230	298	M20x2,5 - 8x	5	30	180	180	190	630	763	772	631
S2QT9 G2-F35		260	356	M30x3,5 - 8x	5	45							

# Linha de Produtos Sanven

## Linha de Atuadores

---



ATUADOR HIDRÁULICO DUPLA AÇÃO



ATUADOR HIDRÁULICO RETORNO POR MOLA



ATUADOR PNEUMÁTICO DUPLA AÇÃO



ATUADOR PNEUMÁTICO RETORNO  
POR MOLA

## Linha de Redutores

---



REDUTOR MANUAL COM DUPLA REDUÇÃO

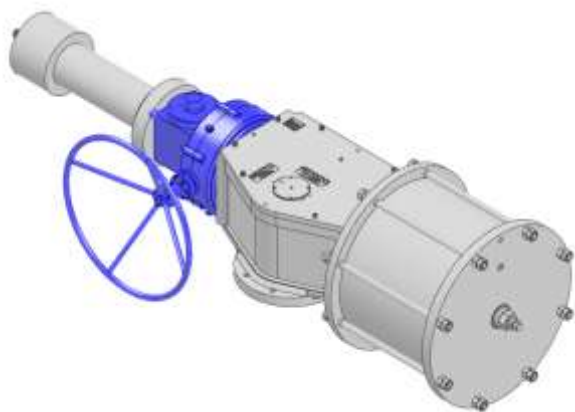


REDUTOR MANUAL



## Acionamento de Emergência

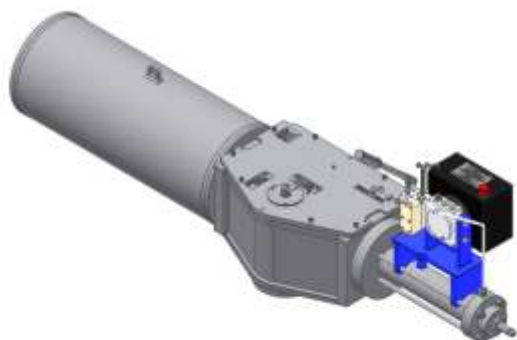
---



**ACIONAMENTO MANUAL POR VOLANTE  
COM REDUÇÃO**



**ACIONAMENTO MANUAL POR VOLANTE**



**ACIONAMENTO MANUAL HIDRÁULICO**



**REDUTOR MANUAL DE EMERGÊNCIA**

Este catálogo está sujeito a alterações sem aviso prévio.